

# Contribution au plan d'aménagement forestier intégr  Atikamekw de Wemotaci

 lisabeth Petitclerc  
15 novembre 2023



**Cercle des partenaires**  
Chaire de leadership en enseignement (cle)  
en foresterie autochtone



# La Nation Atikamekw

- Plus de 8 000 membres
- Langue traditionnelle (Nehirowimowin) fortement utilisée
- Identité fortement ancrée dans le territoire traditionnel appelé Nitaskinan

## La communauté Atikamekw de Wemotaci

- Haute-Mauricie, 115 km au Nord de La Tuque
- L'ensemble des territoires familiaux Wemotaci (Wemotaci Aski) représente un peu plus de 1 500 000 ha



# La quête de la Nation Atikamekw de Wemotaci pour un rôle dans la foresterie au Nitaskinan

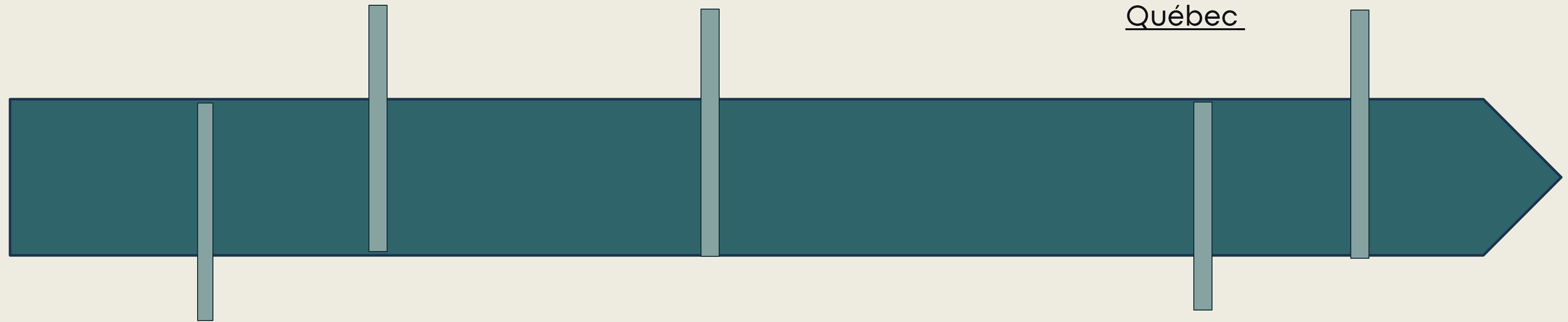
De 2013 à 2023 : Plusieurs blocus pour la reconnaissance des droits ancestraux

2014: Déclaration de souveraineté sur le Nitaskinan par le Conseil de la Nation Atikamekw (CNA)

2023: Entente-cadre nahitatowin masinahikan pour une nouvelle relation entre les Atikamekw de Wemotaci et le gouvernement du Québec

1979: Le Conseil des Atikamekw et des Montagnais (CAM) dépose une première revendication territoriale devant les gouvernements provinciaux et fédéraux

2022: Mise en demeure du gouvernement par les Atikamekw de Wemotaci





# Activités sur son territoire ancestral non-cédé

Selon le Conseil des Atikamekw de Wemotaci (CAW), la mise en œuvre du régime forestier québécois:

- Viole les obligations de consultation et d'accommodement
- Menace le maintien du mode de vie Atikamekw
- Entrave l'exercice des droits ancestraux
- Inconstitutionnel

« De notre point de vue, les consultations actuelles sont superficielles, les accommodements dérisoires, les effets cumulatifs ne sont jamais pris en considération et les mesures de conservation du territoire sont insuffisantes.»

François Néashit, ancien Chef du Conseil des Atikamekw de Wemotaci



## Article 8

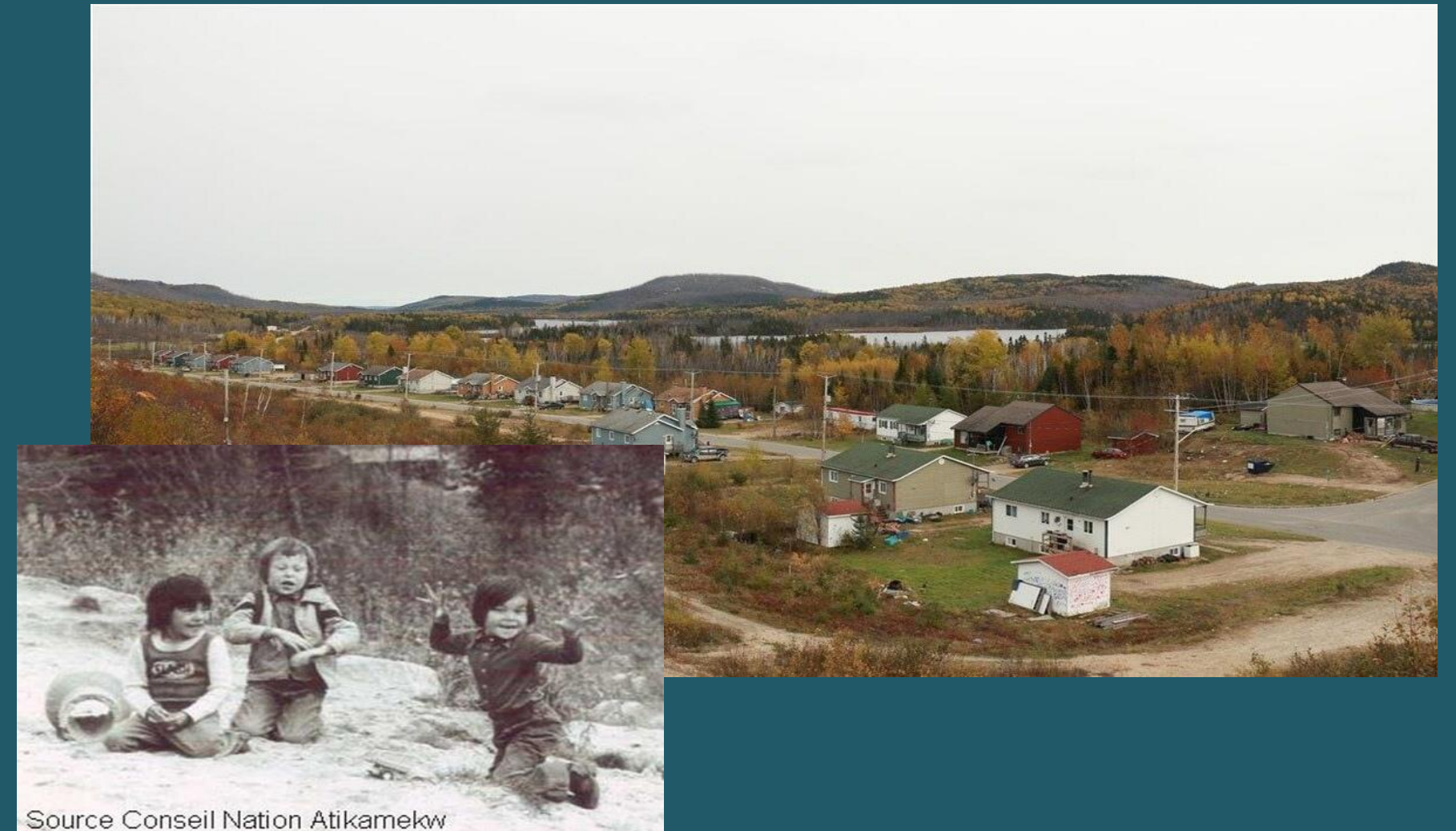
«Le gouvernement est autorisé à conclure des ententes avec toute communauté autochtone représentée par son conseil de bande pour faciliter l'exercice et le suivi des activités d'aménagement forestier par les membres d'une communauté et pour soutenir un aménagement durable des forêts.»

L.R.Q., 2010, c. A-18.1 art. 8

### Informations sur l'entente

- **Durée de 3 ans**
- **Pave la voie à la signature d'une entente de collaboration**
- **Protection, gestion et mise en valeur**
- **L'un des sujets:**  
Poursuivre l'élaboration et favoriser la mise en œuvre du Plan d'aménagement intégré du territoire des Atikamekw de Wemotaci (PAITAW)

# Entente-cadre Nahitatowin Masinahikan entre les Atikamekw de Wemotaci et le Québec concernant le territoire et les ressources forestières





# Comment assurer la prise en compte des intérêts, des valeurs et des besoins des Atikamekw de Wemotaci dans la planification forestière au Québec ?

## Objectifs

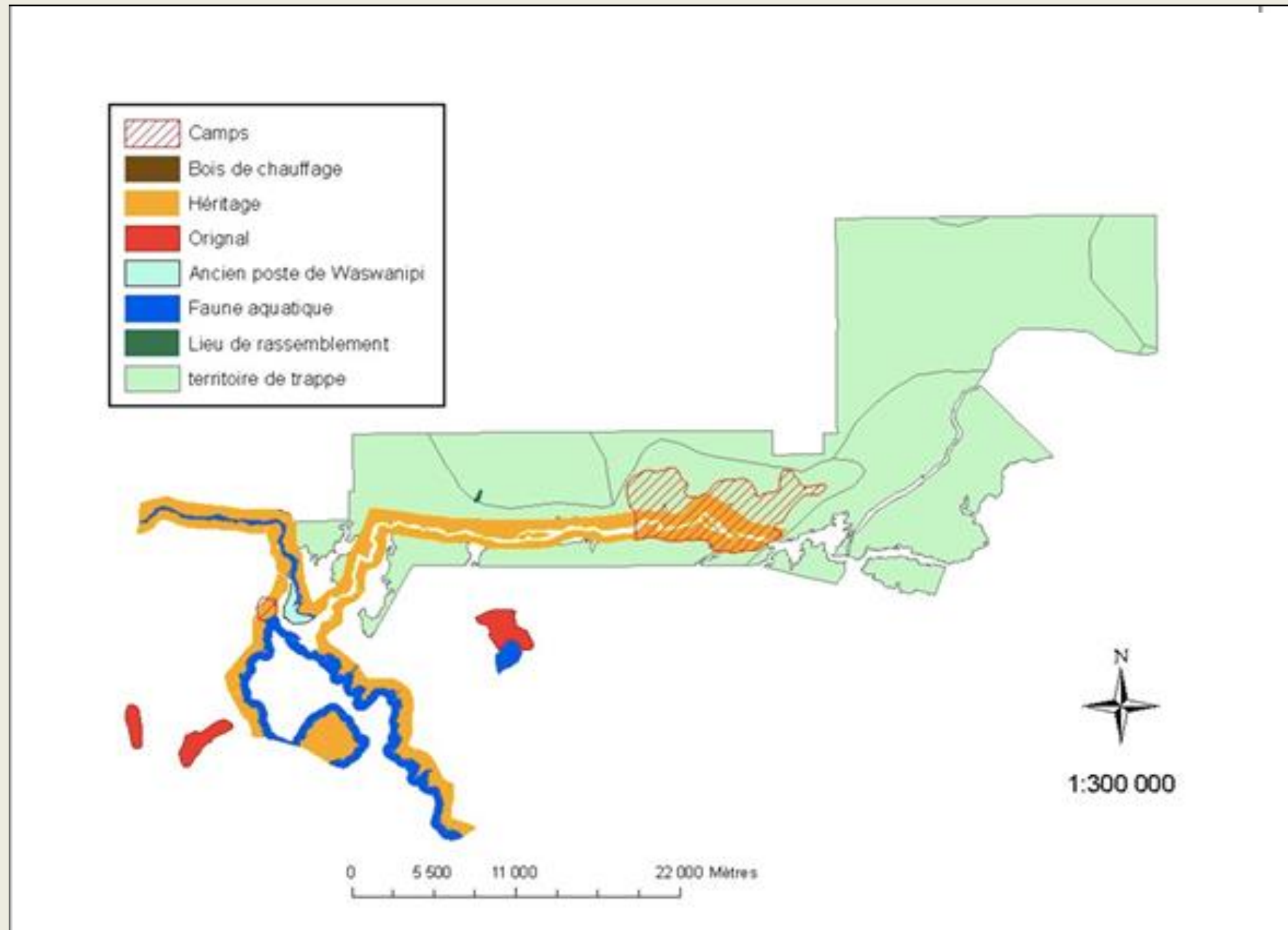
01

Déterminer les enjeux de la planification forestière pour les Atikamekw de Wemotaci

02

Proposer des scénarios de récolte culturellement appropriés

# Méthodologie: idée préliminaire



Lavazorici, 2011

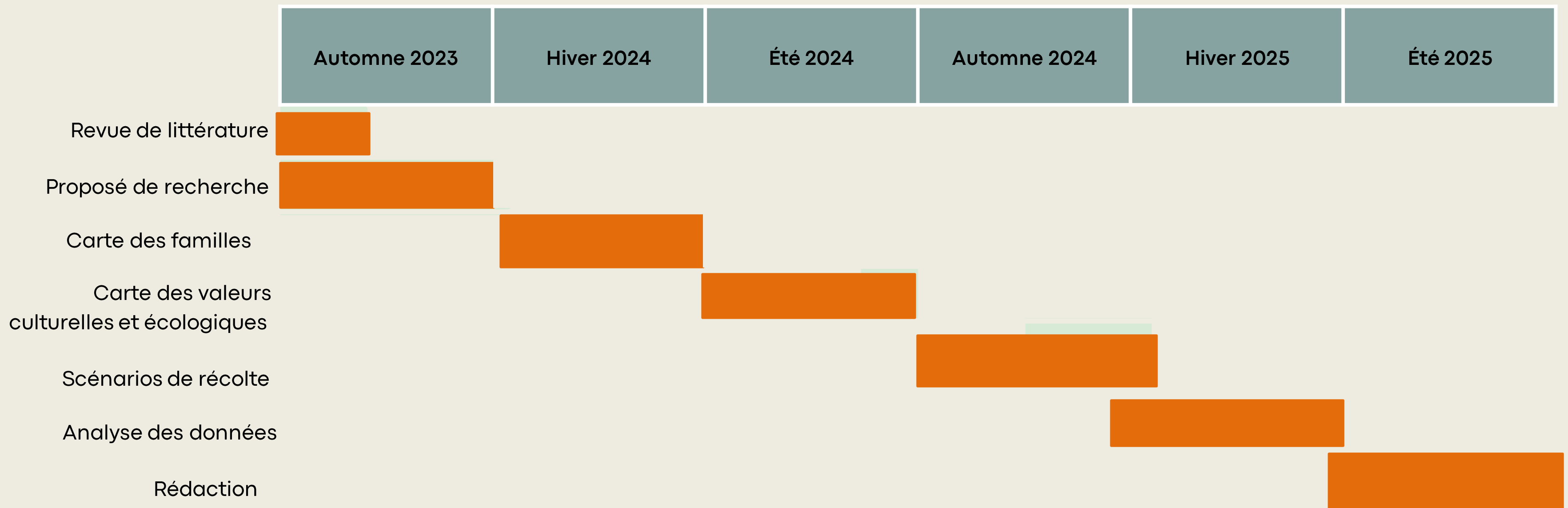
## Stratégie de recherche

- Méthode mixte par étude de cas
- Approche collaborative

## Collecte de données

- Cartographie participative (objectif 1)  
-Résultats:  
Carte des familles (1) Carte de conservation valeurs culturelles et écologiques (2)
- Groupe de travail avec les familles (objectif 2)  
-Résultats: Scénarios de récolte (3)

# Écheancier





# Retombées prévues



Canva, 2023

- Développement d'outils concrets et facilement utilisables par Wemotaci
- Protection des valeurs culturelles et traditionnelles des Atikamekw
- Planification durable de la forêt
- Valorisation de l'utilisation et de l'occupation Atikamekw du territoire
- Retombées économiques pour la communauté
- Une meilleure compréhension des stratégies encourageant la participation autochtone à la gestion des forêts et au développement économique

# Remerciements



Conseil des  
Atikamekw de  
Wemotaci

Chaire de  
leadership en  
enseignement  
en foresterie  
autochtone

Jean-Michel  
Beaudoin:  
Directeur de  
recherche

Mathieu  
Bouchard:  
Co-directeur de  
recherche

Louis Bélanger:  
Collaborateur  
et conseiller

Pauline Suffice:  
Professionnelle  
de recherche



# Merci!

## Élisabeth Petitclerc

✉ [elisabeth.petitclerc.1@ulaval.ca](mailto:elisabeth.petitclerc.1@ulaval.ca)



# Sources

- Bernard, A. and N. Gélinas (2020). "Assessment of a Public Participation Tool by Experts: A Case Study of Quebec, Canada." *Natural Resources* **11**(07): 283-306.
- Bureau du forestier en chef. 2018. Planification forestière. Fascicule 1.1. Manuel de détermination des possibilités forestières 2018-2023. Gouvernement du Québec, Roberval, Qc, 6 p.
- Conseil de la Nation Atikamekw [CNA]. (s. d.) Consulté le 10 octobre 2023, à l'adresse: <https://atikamekwsipi.com/fr/la-nation-atikamekw/fondements/demographie>
- Conseil des Atikamekw de Wemotaci [CAW]. (s. d.) Histoire de la communauté. Consulté le 10 octobre 2023, à l'adresse: <https://wemotaci.com/la-communaute/#history>
- Ethier, B., Cocoo, C. et Ottawa, G. (2019). Orocowewin notcimik itatcihowin: The Atikamekw Nehirowisiw code of practice and the issues involved in its writing. *Potchefstroom Electronic Law Journal*, 22(1), 1-25. <http://dx.doi.org/10.17159/1727-3781/2019/v22i1a7593>
- Jacqmain, H., et al. (2006) Valoriser les savoirs des Cris de Waswanipi sur l'original pour améliorer l'aménagement forestier de leurs territoires de chasse
- Lazarovici, M., (2011). PROPOSITION D'UNE MÉTHODOLOGIE POUR PRÉPARER ET ANALYSER DES SCÉNARIOS D'AMÉNAGEMENT FORESTIER SUR LE TERRITOIRE CRI DE WASWANIPI. Québec, Université Laval.
- Loi sur l'aménagement durable du territoire forestier. *L.R.Q.*, (2010)
- Wyatt, S. (2006). "« Si les autres le font, pourquoi pas nous ? »." *Recherches amérindiennes au Québec* **36**(2-3).
- Wyatt. S., (2008). First Nations, forest lands and «aboriginal forestry » in Canada: From exclusion to comanagement and beyond. *Canadian Journal of Forest Research*, 38(2), 171-180. <https://doi.org/10.1139/X07-214>