

Mettre en lumière la vision crie du parc national Assinica

Gabrielle Côté

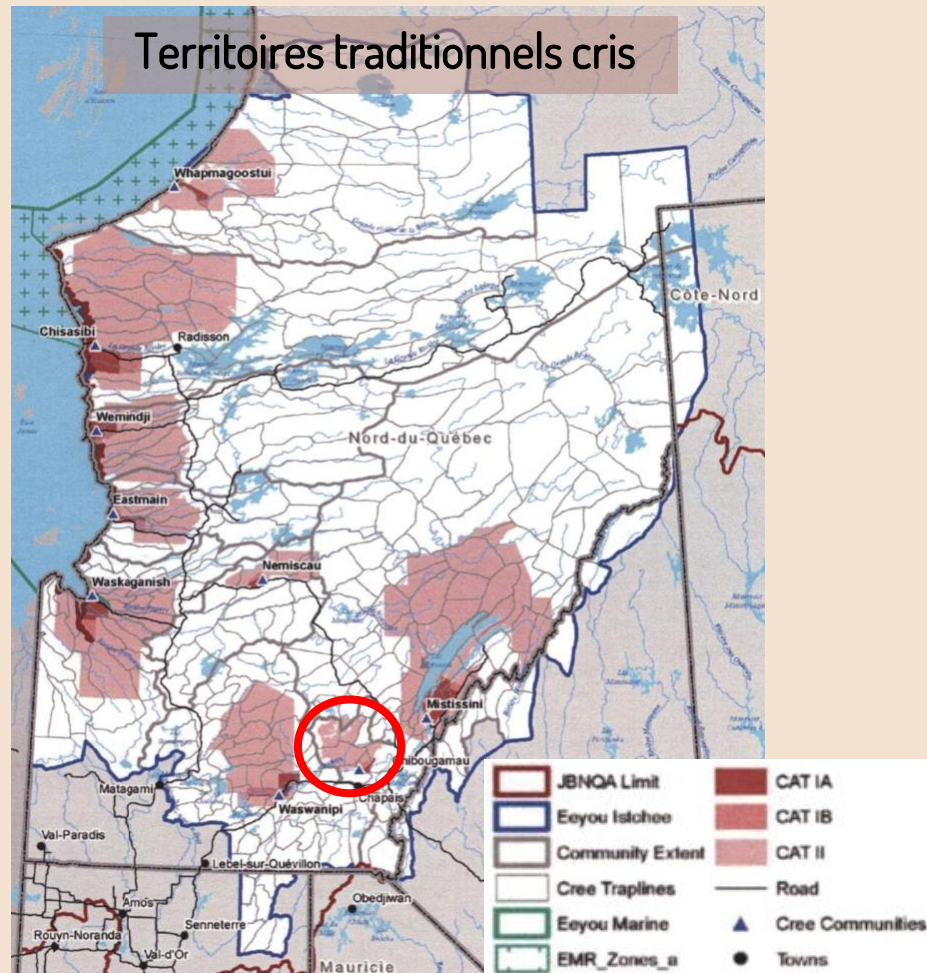
15 novembre 2023



Cercle des partenaires
Chaire de leadership en enseignement (cle)
en foresterie autochtone



Oujé-Bougoumou et les Cris d'Eeyou Istchee



Cartes tirées de Cree Nation Government, 2018 et Oujé-Bougoumou Cree Nation et Cities & Environment Unit, 2020

Le cadre légal particulier des Cris d'Eeyou Istchee

1975

Convention de la Baie-James et du Nord québécois (CBJNQ)

Nouveau régime des terres en trois catégories (I, II et III)

Droits exclusifs de chasse, pêche et de piégeage pour les cris selon la catégorie de terre – protection constitutionnelle

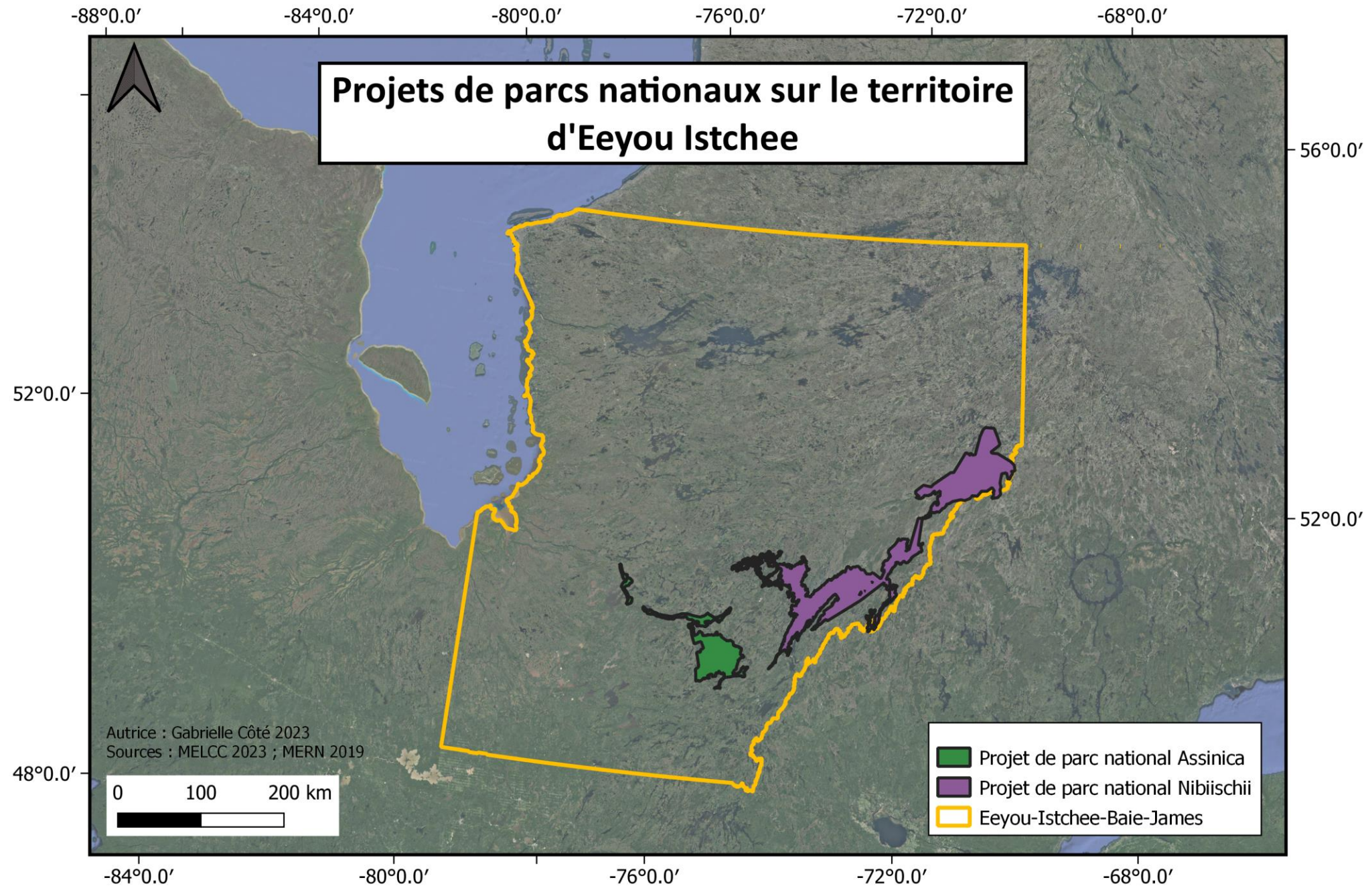
2002

Paix des Braves

Influence accrue des maîtres de trappe dans les décisions de développement

Le cadre légal particulier des cris d'Eeyou Istchee

- Pouvoir accru sur les décisions d'aménagement du territoire et de développement
- Mise en place de plusieurs aires protégées sur le territoire d'Eeyou Istchee (23% du territoire vs 16,7% au Québec)
- Deux projets de parc national cri



Parcs nationaux du Québec et du Canada

Mission double de **conservation** et de **mise en valeur** du patrimoine naturel et culturel

Direction des parcs nationaux du Québec :

- 1) **Conserver** patrimoine naturel, culturel et paysager
- 2) **Rendre accessible au public** ces territoires pour des fins d'éducation et de récréation extensive





Objectifs du projet de recherche

Comprendre comment mettre en place la **vision crie** d'une aire protégée dans le contexte de la création du **parc national Assinica**

1

Contexte

2

Vision

3

Enjeux de gouvernance

Collecte de données été 2022



Séjour totalisant 8 semaines à Oujé-Bougoumou



Recherche et collecte de littérature grise



7 entrevues de groupe semi-dirigées

Groupes formés par un maître de trappe et des membres de sa famille

Résultats



Contexte de création du parc national Assinica



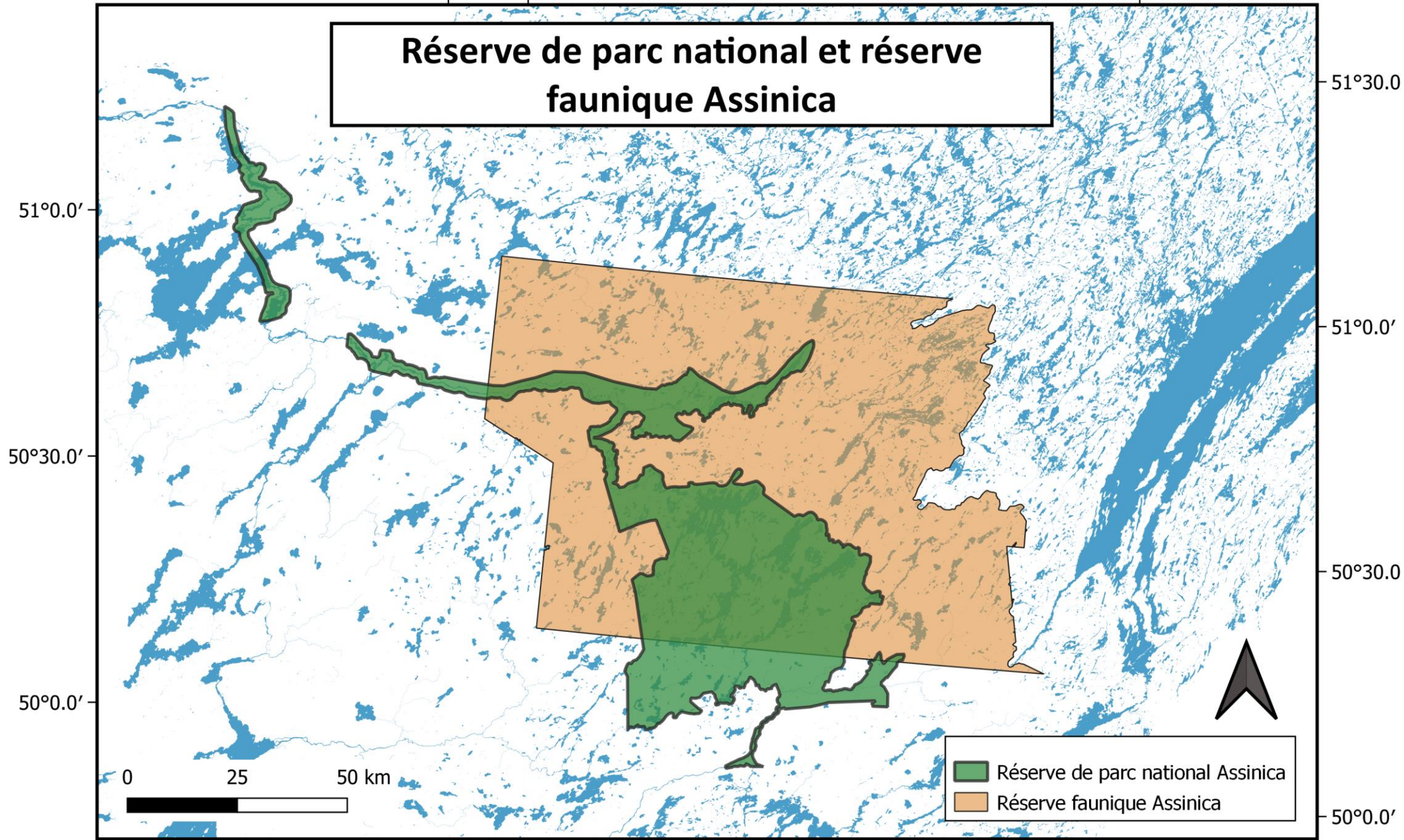
2002

Abel Bosum négocie
pour inclure la
création d'un parc
du patrimoine cri
dans la Paix des
Braves

Réserve
faunique

Parc
national

Réserve de parc national et réserve faunique Assinica



- Réserve de parc national Assinica
- Réserve faunique Assinica

Contexte de création du parc national Assinica



2002

Abel Bosum négocie pour inclure la création d'un parc du patrimoine cri dans la Paix des Braves

Réserve faunique

Parc national

2011

Entente finale de règlement - Protection immédiate de 3193 km² de territoire en tant que réserve de parc national

Délégation des opérations

Zone d'étude 6198 km²

Contexte de création du parc national Assinica



2002

Abel Bosum négocie pour inclure la création d'un parc du patrimoine cri dans la Paix des Braves

Réserve faunique

Parc national

2011


Entente finale de règlement – Protection immédiate de 3193 km² de territoire en tant que réserve de parc national

Délégation des opérations

Zone d'étude 6198 km²

2023

Démarches pour commencer l'étude d'impact



Vision - Protéger le territoire

- Protection du territoire et des ressources
Foresterie, mines - Agrandissement
- Espèces importantes et leur habitat
Chasse, pêche, trappe, Goose Break, Moose Break
- Plus de suivi et de surveillance



Vision - Renforcer le contrôle cri du territoire

- Moyen pour la communauté de prendre en charge sa destinée
- Importance du rôle des maîtres de trappe
Pouvoir et reconnaissance : badge d'auxiliaires aux gardes-chasse
- Eeyou Istchee Land Keepers Program



Vision De collaboration

- Savoirs cris compris, considérés et intégrés
- Communautés autochtones incluses dans toutes les décisions et en continu
- Information disponible pour la communauté
- Favoriser les rencontres de groupe plutôt qu'individuelles

« He would like for everybody to work together to make it a success. Because the people making these plans they're not on the land, they don't see it. We see it. » O5



Gouvernance - Enjeux liés au processus de création du parc

- Très long processus – depuis 2002
- Zone grise administrative : plusieurs statuts qui se chevauchent
Pas de surveillance, utilisation anarchique du territoire
- Besoin d'information et de consultation
- Désir qu'un cadre cri d'aires protégées soit mis en place

Éléments de discussion



Structure de gouvernance actuelle



**MELCCFP et la Politique des parcs
nationaux du Québec**

Comité d'harmonisation
Oujé-Bougoumou, directeur du parc national Assinica
et intervenants régionaux

**Directeur du parc national et maîtres de
trappe**
Gestion et administration du parc, activités et
services

Nouvelle structure de gouvernance




**MELCCFP et la
Politique des parcs
nationaux du Québec**

**Représentants d'Oujé-
Bougoumou**

Comité d'harmonisation

**Directeur du parc national et maîtres
de trappe**
**Gestion et administration du parc, activités et
services**



Revoir la Loi sur les parcs pour la rendre conforme à la Déclaration des NU sur les droits des peuples autochtones

- Mécanisme de cogestion à prévoir dans la Politique des parcs nationaux du Québec
- Parcs Canada ont intégré certains mécanismes dans leur législation
 - Comité de cogestion des Monts Torngat
« La relation de Parcs Canada avec les trois partenaires est essentielle pour atteindre les priorités et les objectifs communs identifiés par Parcs Canada et les Inuits. » p. 7

Retombées

- Projet qui découle de l'utilisation d'une entente comme levier
- Appropriation par la communauté du concept de parc national
- Un contexte de création qui peut servir de référence pour d'autres communautés autochtones du Québec ou du Canada pour leurs projets respectifs
- Met en lumière la nécessité de revoir les politiques en ce qui a trait à la conservation avec les communautés autochtones

Projet réalisé avec

Jean-Michel Beaudoin – directeur de recherche

Louis Bélanger – codirecteur

Benny Blacksmith – Assinica Park manager

Arthur Bosum – Director of natural resources

Merci aux partenaires



Cercle des partenaires

Chaire de leadership
en enseignement (cle)
en foresterie autochtone



UNIVERSITÉ
LAVAL

*Fonds de recherche
Société et culture*

Québec 



Merci!

Gabrielle Côté

418-905-1227

gacot85@ulaval.ca