

Milu matinuetau minashkuau

Pour une gestion intégrée de la forêt qui maintien l'ilnu aitun

Louis-Philippe Ménard¹, Jean-Michel Beaudoin¹, Louis Bélanger¹, Marie-Hélène Rousseau², Éric Kanapé²
¹Université Laval
²Conseil des Innus de Pessamit

Ilnu aitun

- La culture, les valeurs et le mode de vie propres aux Innus et intimement liés au territoire forment l'ilnu aitun.
- En modifiant les paysages et les habitats fauniques, l'aménagement forestier engendre des répercussions majeures sur l'ilnu aitun et le bien-être des Pessamiulnuat.
- Le secteur Territoire et Ressources du Conseil des Innus de Pessamit (STRCP) ne veut pas se contenter de réagir aux propositions d'aménagement qui lui sont faites et cherche plutôt à prendre les devants en créant des moyens pour mettre en place une foresterie qui ressemble plus aux membres de sa communauté.
- C'est dans ce contexte que la présente collaboration entre l'Université Laval et le STRCP a vu le jour.

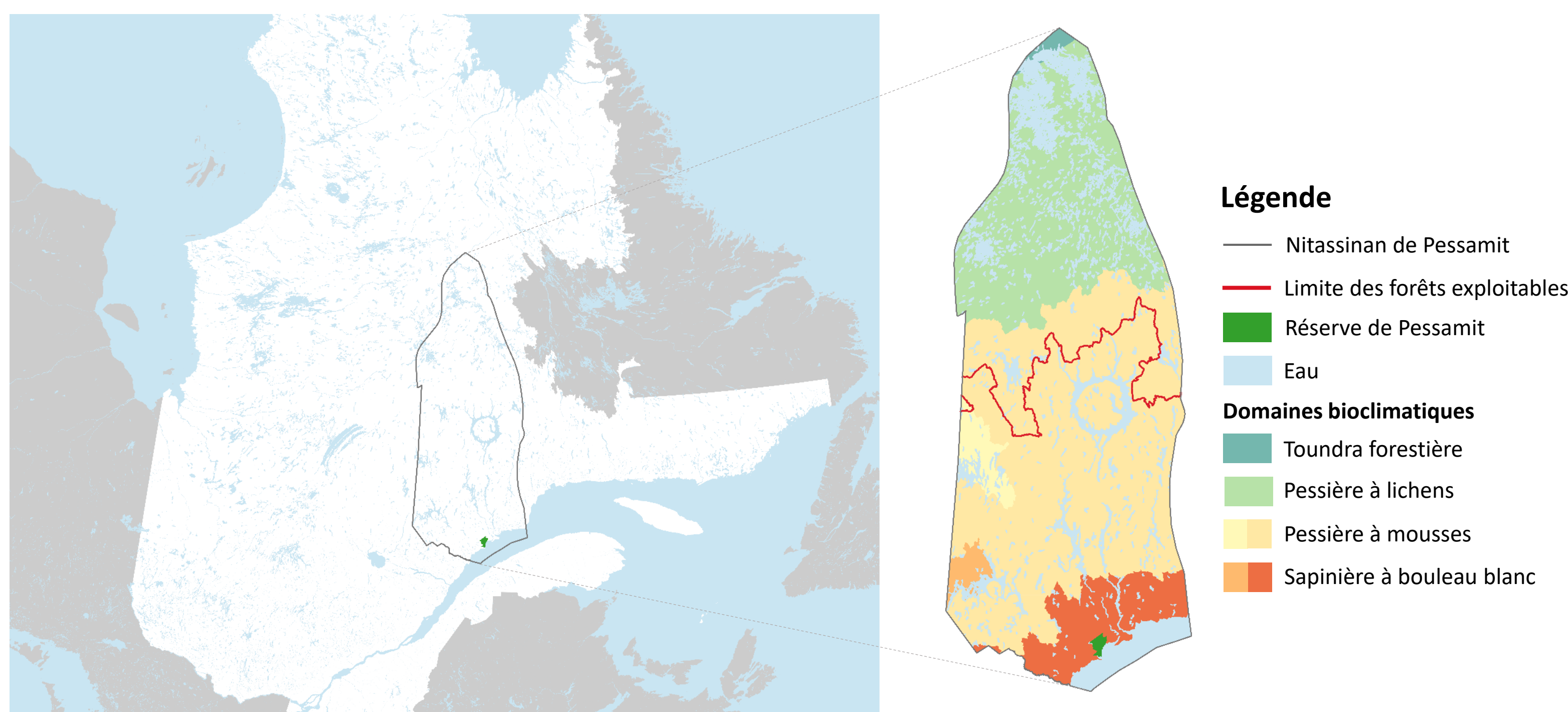


Figure 1. Localisation du Nitassinan (le territoire ancestral) de Pessamit.

Vers une foresterie culturellement inclusive

- Projet divisé en trois grandes étapes :
 1. Faire une revue des concepts autochtones conçus pour la gestion et la conservation des territoires ancestraux au Canada. Méthode inspirée d'une analyse de la portée (scoping review¹; Figure 2).
 2. Explorer le concept d'E nutshemiu itenitakuat (Figure 3) auprès de différentes familles de Pessamiulnuat, à l'aide d'entrevues semi-dirigées.
 3. À partir des résultats des deux premières étapes : concevoir des principes d'aménagement forestier permettant de maintenir ou mettre en valeur la pratique de l'ilnu aitun sur le Nitassinan. Des groupes de travail composés d'un doctorant et de représentants de la communauté de Pessamit travailleront à la conception des principes.

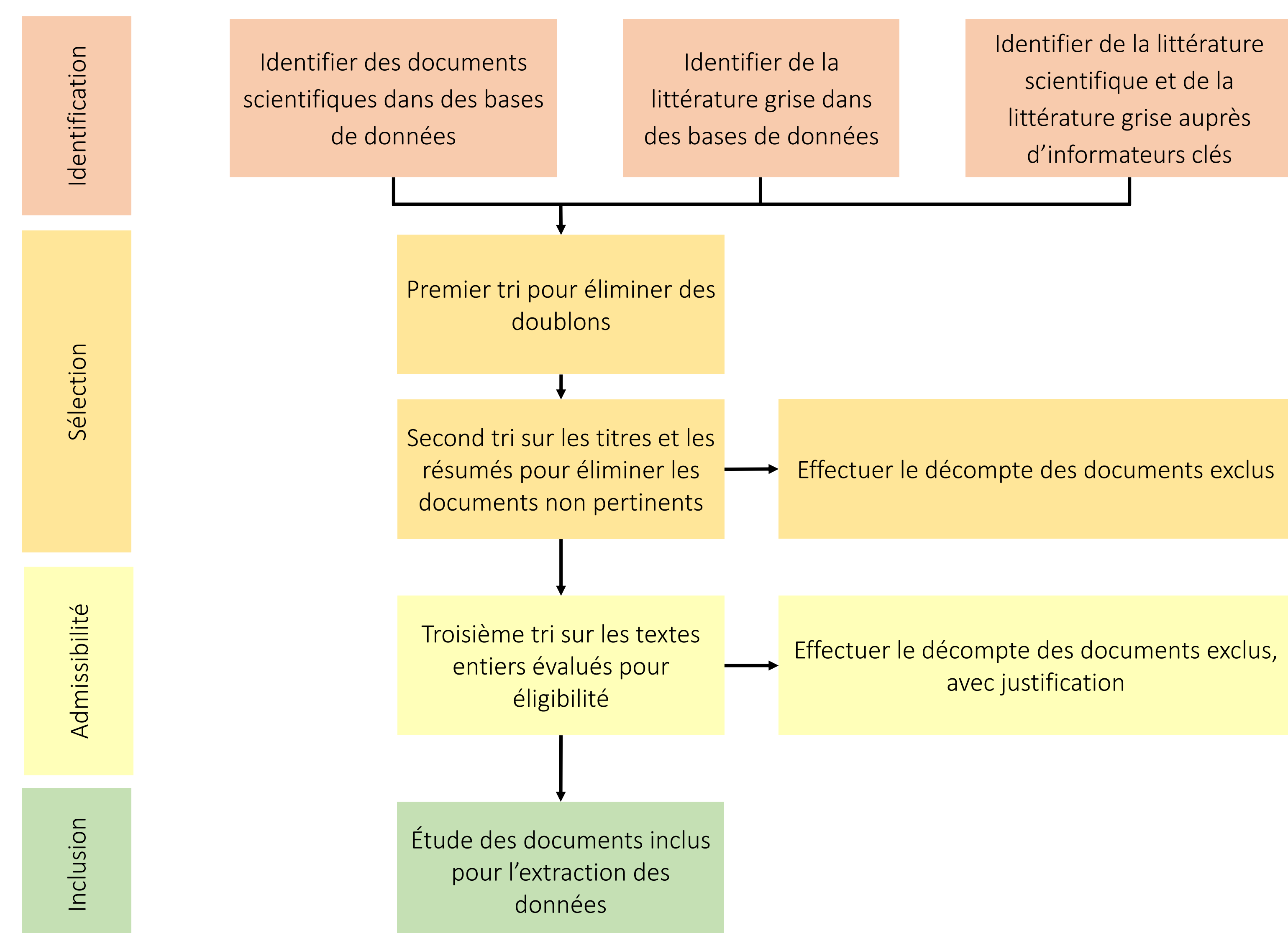


Figure 2. Processus d'obtention de la documentation pour la revue inspirée d'une analyse de la portée (adapté de Tricco et al. (2018)²)

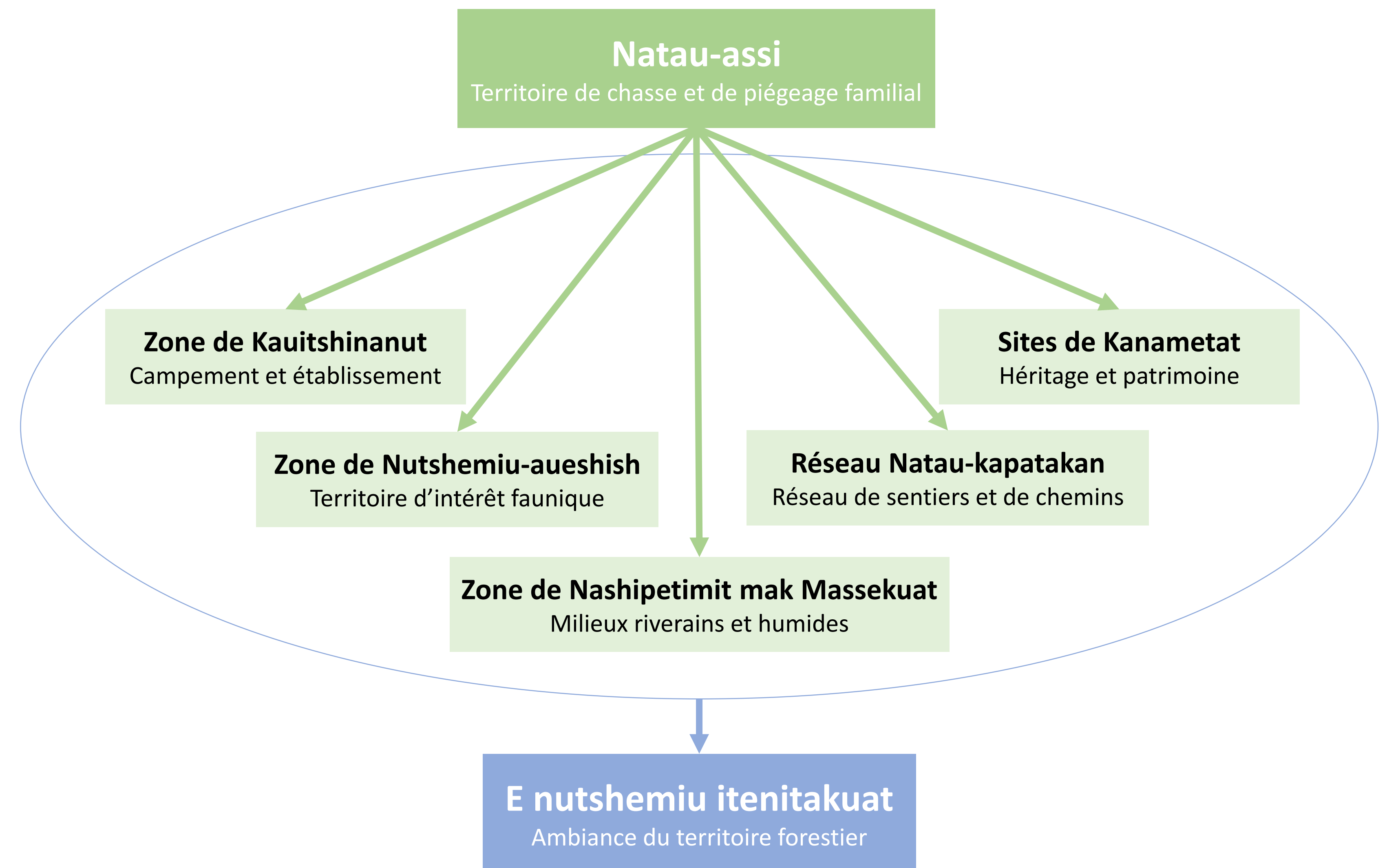


Figure 3. Concept d'E nutshemiu itenitakuat³

Ce que l'on vise

- Un outil enraciné dans la vision de Pessamiulnuat qui permet de :
 - guider une gestion des ressources qui maintien et met en valeur l'ilnu aitun;
 - considérer les besoins, valeurs et intérêts de la communauté en amont de la planification forestière;
 - jeter les bases d'un processus de cogestion des ressources sur le Nitassinan de Pessamit.
- Un changement dans les pratiques forestières actuelles, afin de passer d'une dynamique d'harmonisation à une réelle gestion intégrée des ressources.
- Une compréhension plus approfondie de ce qui compose E nutshemiu itenitakuat.
- Une meilleure compréhension de la façon dont les communautés autochtones souhaitent accroître leur rôle dans l'aménagement durable des forêts.



Figure 4. Quelques images du Nitassinan: shaputuan permanent (à gauche) et Lac aux Perles (à droite).

Références

1. Peters, M., Godfrey, C., McInerney, P., Munn, Z., Trico, A., et Khalil, H. 2020. Chapter 11: Scoping Reviews. Dans JBI Manual for Evidence Synthesis. JBI. doi:10.46658/JBIMES-20-12.
2. Tricco, A.C., Lillie, E., Zarin, W., O'Brien, K.K., Colquhoun, H., Levac, D., Moher, D., Peters, M.D.J., Horsley, T., Weeks, L., Hempel, S., Akl, E.A., Chang, C., McGowan, J., Stewart, L., Hartling, L., Aldcroft, A., Wilson, M.G., Garrity, C., Lewin, S., Godfrey, C.M., Macdonald, M.T., Langlois, E. V., Soares-Weiser, K., Moriarty, J., Clifford, T., Tunçalp, Ö., and Straus, S.E. 2018. PRISMA Extension for Scoping Reviews (PRISMA-ScR): Checklist and Explanation. Ann. Intern. Med. 169(7): 467. doi:10.7326/M18-0850.
3. Bellefleur, P. 2019. E nutshemiu itenitakuat : un concept clé à l'aménagement intégré des forêts pour le Nitassinan de la communauté innue de Pessamit. Mémoire de maîtrise. Université Laval.

Remerciements

- Ce projet est financé par une bourse de doctorat du Fonds de Recherche du Québec - Société et culture (FRQSC)
- Ce projet est rendu possible grâce à une collaboration entre la Chaire de leadership en enseignement en foresterie autochtone et le secteur Territoire et Ressources du Conseil des Innus de Pessamit.

Contact



Louis-Philippe Ménard
 louis-philippe.menard.1@ulaval.ca

