



La Table des partenaires

Chaire de leadership en enseignement (cle) en foresterie autochtone

Mise en place d'aires protégées autochtone:
L'étude du cas de la réserve de biodiversité Akumunan

Projet en cours

Champagne-Côté R.¹, Beaudoin JM.¹, Bélanger L.¹, Suffice P.¹,
St-Onge M.², Goulet K.² et Asselin H.³

1



UNIVERSITÉ
LAVAL

2

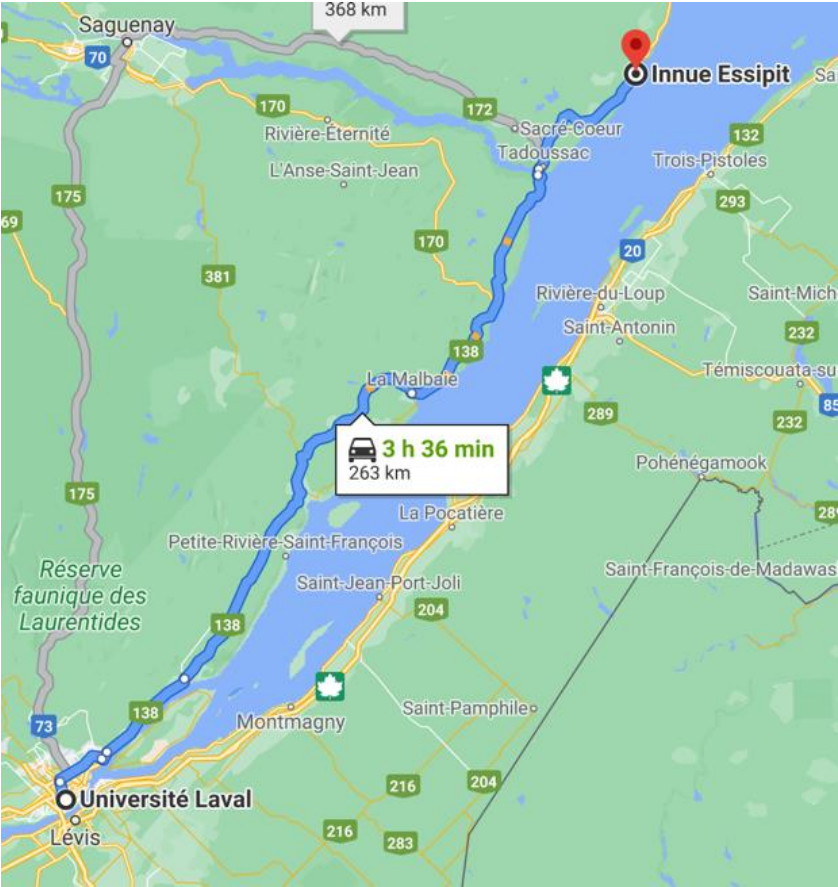
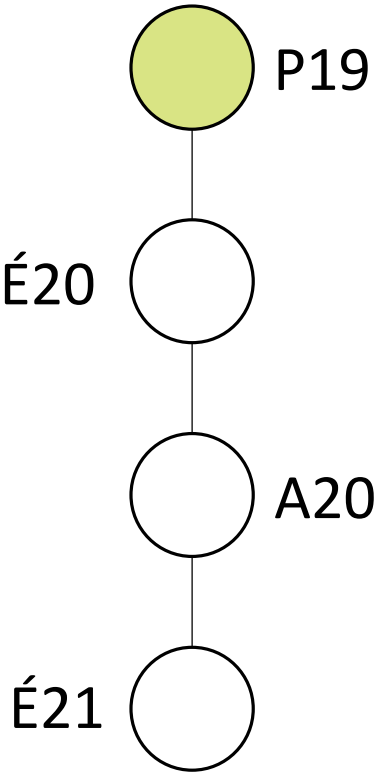


3

UQAT
UNIVERSITÉ DU QUÉBEC
EN ABITIBI-TÉMISCAMINGUE

2 juin 2021

Communauté innue d'Essipit



Réserve de biodiversité Akumunan

Stratégie québécoise sur les aires protégées 2000-2002

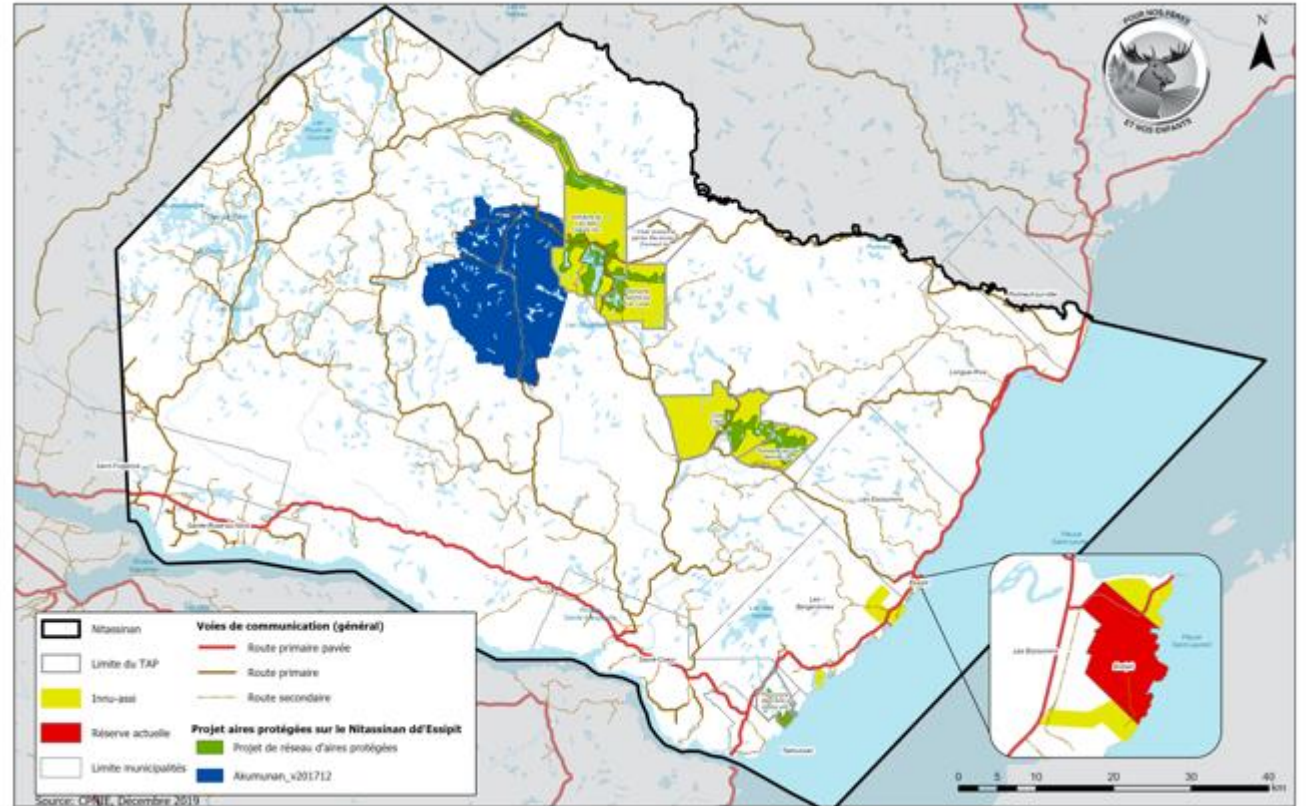
Création : initiative d'Essipit

Objectifs majeurs :

Protection face à l'envahissement du territoire

Protection du territoire forestier préindustriel représentatif

Protection de l'habitat du caribou forestier

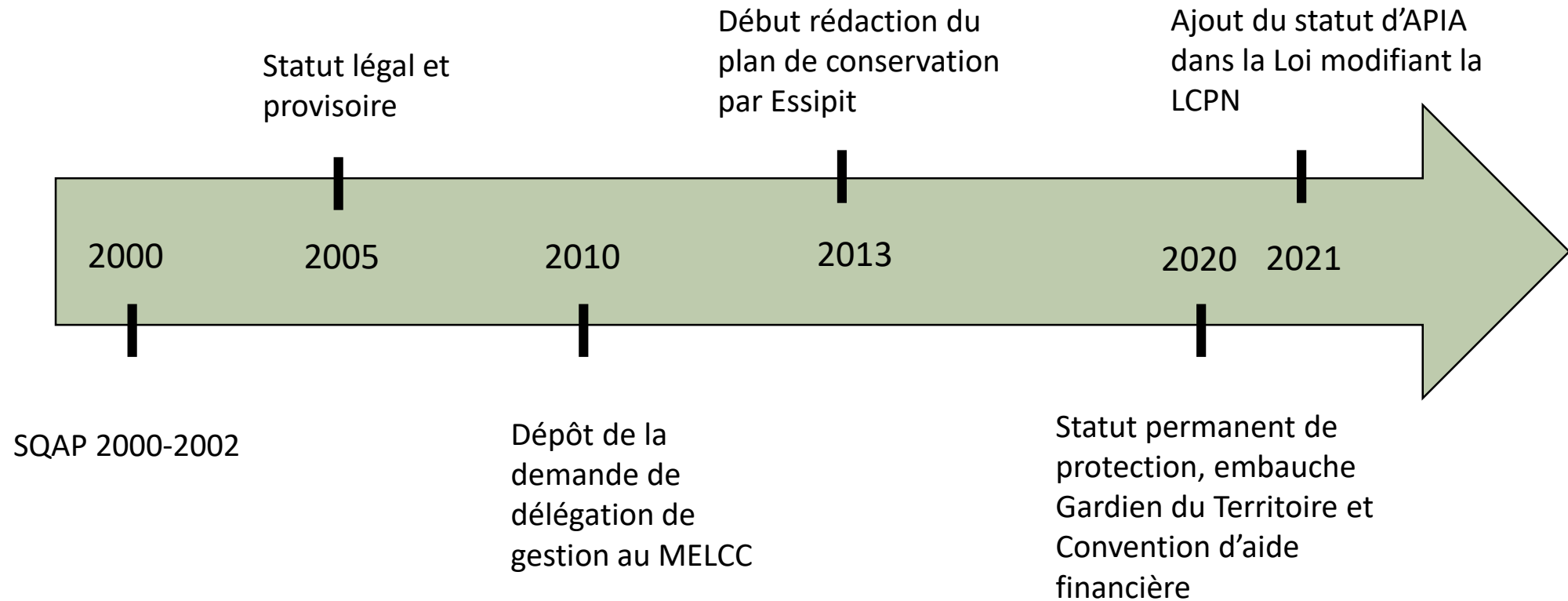


Superficie totale : 284 km²

Noyau de conservation : 99 km²

CPNIE, 2019

Historique de la réserve de biodiversité



Activités réalisées sur Akumunan





- Suivis télémétriques caribou (2004-2011)
- Fermeture des chemins forestiers (2015-2017) (40km)
- Suivis caribou par caméras (2017-2020)
- Nichoirs et analyse lacs sans poisson pour le garrot d'Islande
- Fouilles archéologiques
- Recensement et dénonciation aux autorités des occupations sans droit

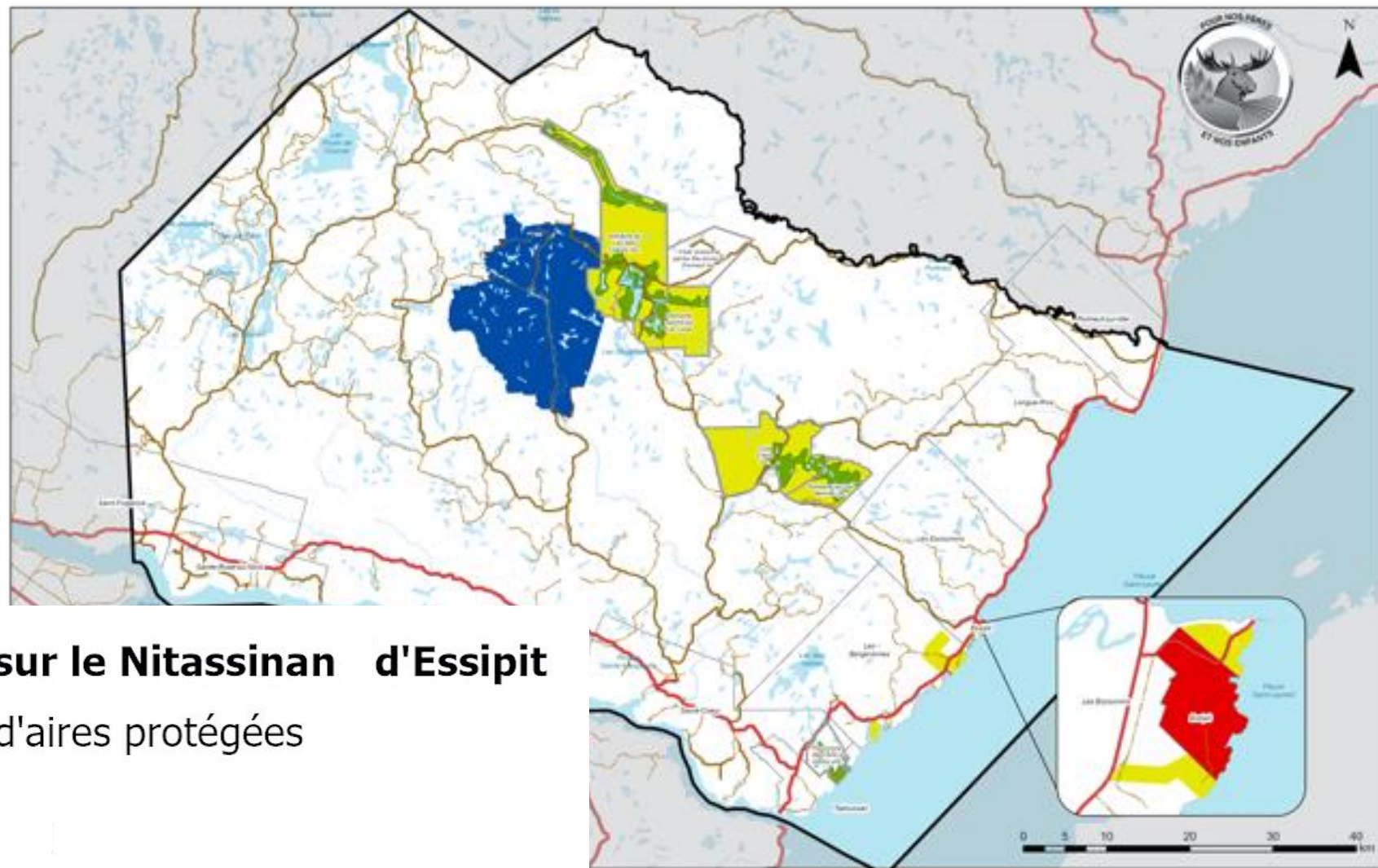


Plan d'aménagement de l'Innu-assi

-  Innu-assi
-  Réserve actuelle

Projet aires protégées sur le Nitassinan d'Essipit

-  Projet de réseau d'aires protégées
-  Akumunan



Comment réaliser le développement de l'outil de suivi de l'efficacité de gestion?

Valeurs

Besoins

Vision



La Table des partenaires

Chaire de leadership en enseignement (cle) en foresterie autochtone



CONSEIL DE LA PREMIÈRE NATION DES INNUS
ESSIPIT



Entente de collaboration¹ dans le cadre de la maîtrise de Rosalie Champagne-Côté

« Mise en place d'aires protégées autochtones : étude du cas des Innus d'Essipit »



Vice-rectorat à la recherche et à la création
Comité d'éthique de la recherche

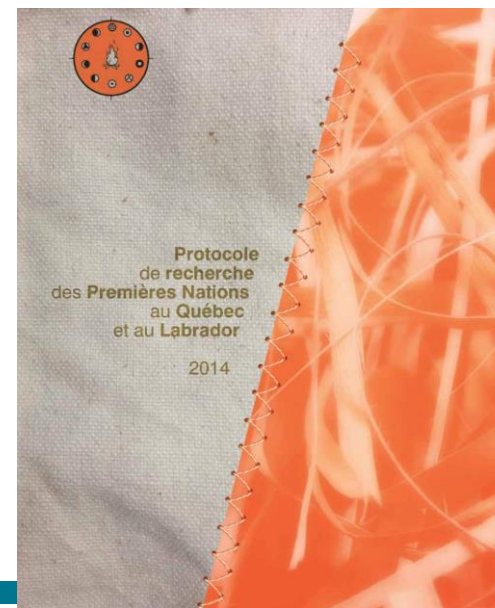
APPROBATION DE L'ÉTHIQUE

Projet de recherche impliquant des êtres humains ou la consultation de renseignements personnels

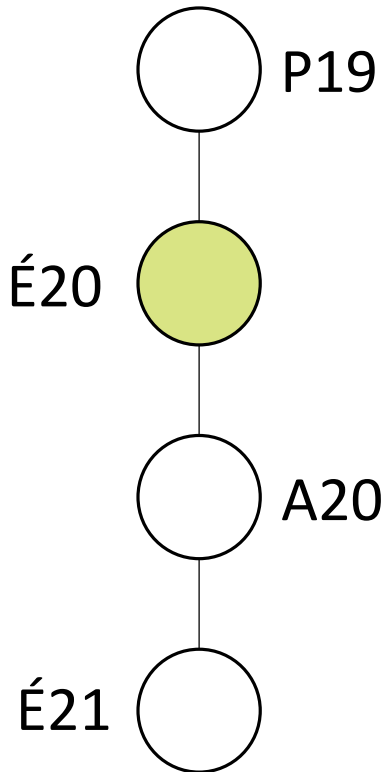
Ce projet de recherche a été examiné en conformité avec les Modalités de gestion de l'éthique de la recherche sur des êtres humains de l'Université Laval, par le Comité plurifacultaire d'éthique de la recherche

Projet intitulé :

Mise en place d'aires protégées autochtones : étude du cas des Innus d'Essipit



1^{er} stage prolongé dans la communauté



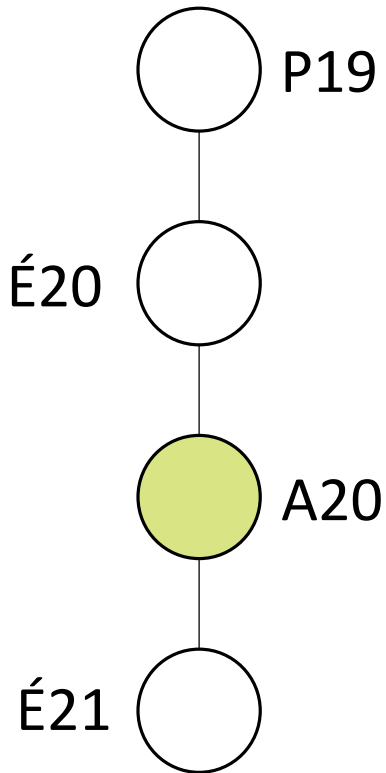
Journal HCN



(Vidéo)

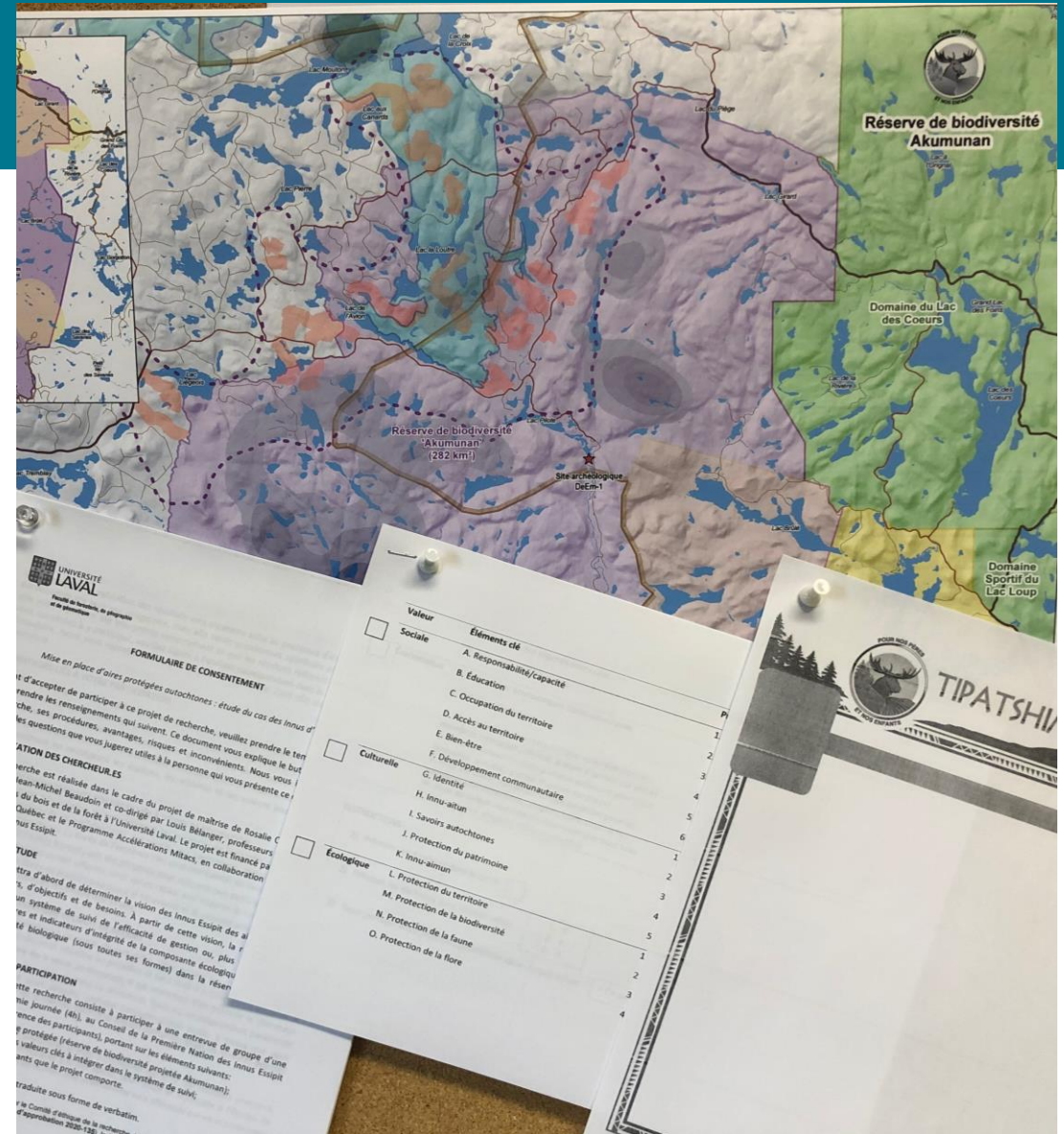


Groupes de discussion



9 femmes
13 hommes

Connaissances du territoire, des pratiques et de la culture innue



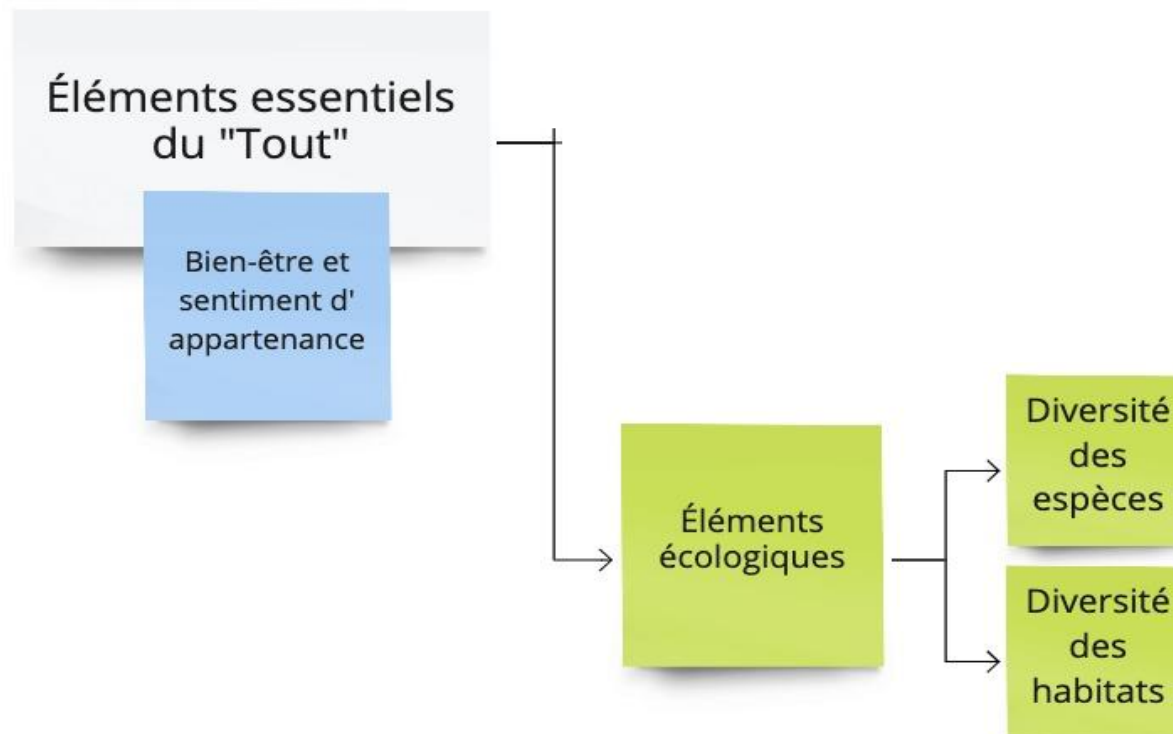
Quels sont les éléments à protéger sur Akumunan?

Éléments essentiels du "Tout"

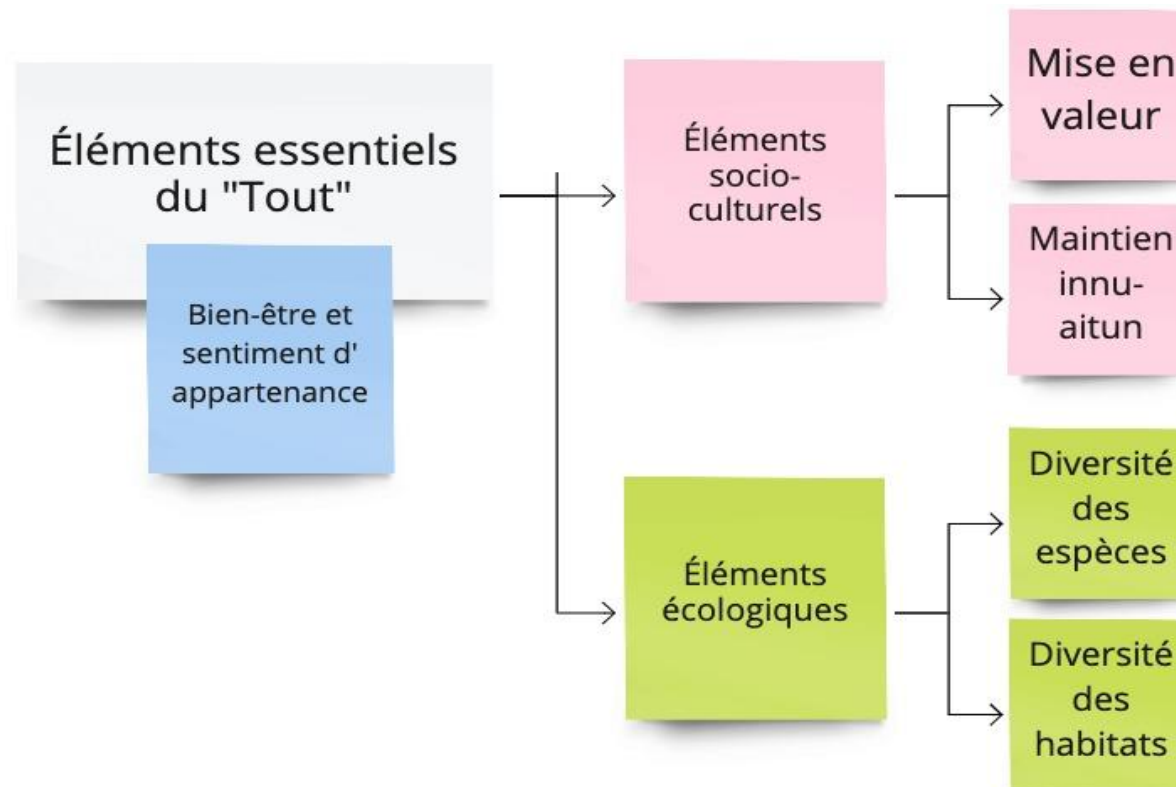
Bien-être et sentiment d'appartenance



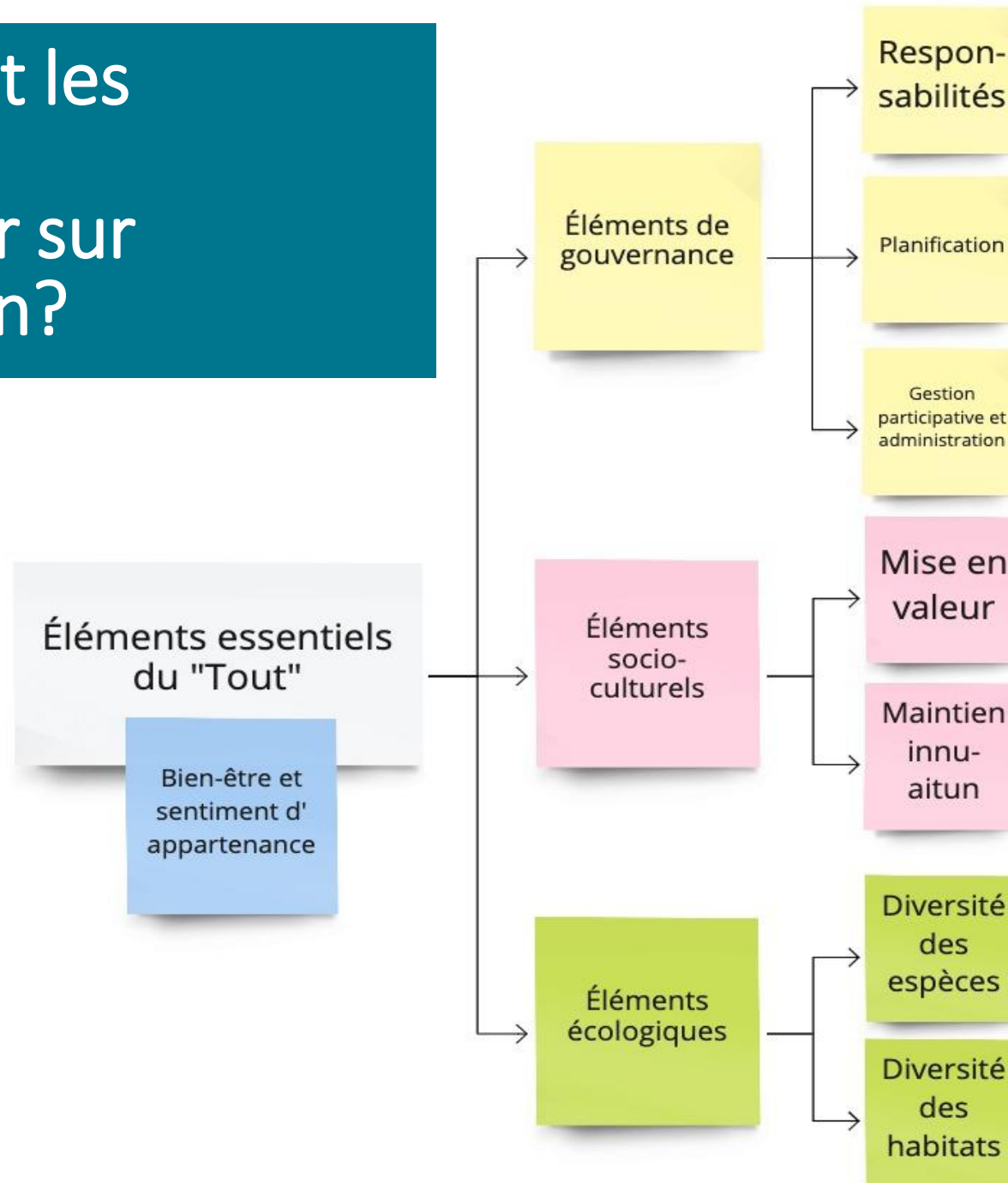
Quels sont les éléments à protéger sur Akumunan?



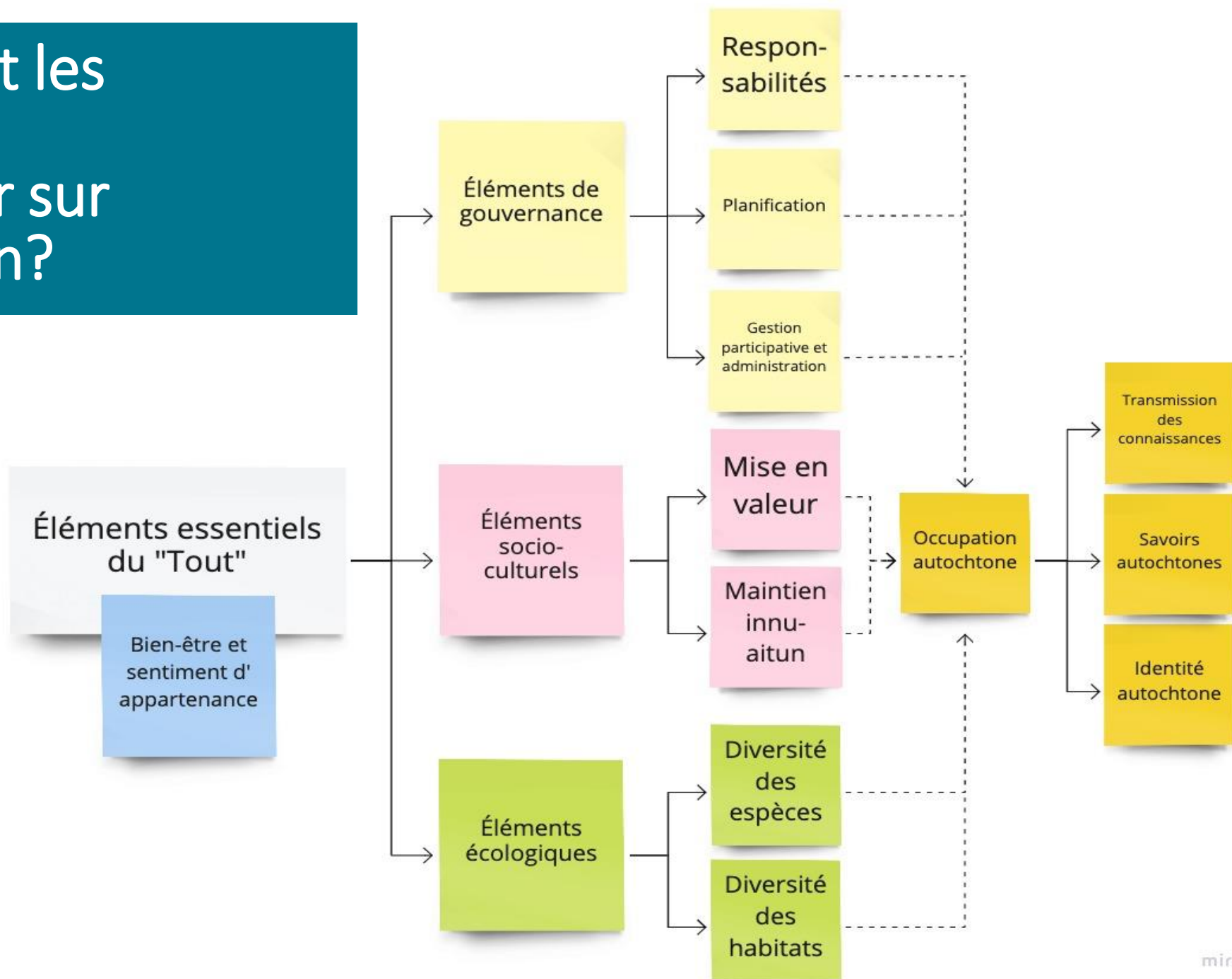
Quels sont les éléments à protéger sur Akumunan?



Quels sont les éléments à protéger sur Akumunan?



Quels sont les éléments à protéger sur Akumunan?



Projet de loi n°46 modifiant la LCPN

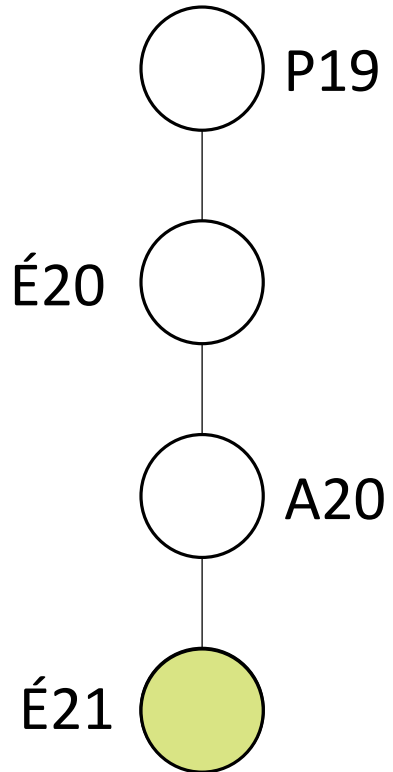
« **12.** Sous réserve de l'article 97, le ministre peut, par entente, **déléguer à toute personne ou à toute nation ou à toute communauté autochtone tout ou partie des pouvoirs** que lui attribue la présente loi ou qu'il détient au regard de la gestion d'un territoire qui relève de son autorité et qui fait l'objet d'une mesure de conservation en vertu de la présente loi.

« §2. — *Aires protégées d'initiative autochtone*

« **4.3.** Afin de permettre la conservation d'éléments de la biodiversité et des valeurs culturelles qui lui sont associées qui sont d'intérêt pour une communauté ou une nation autochtone sur les terres du domaine de l'État, celles-ci peuvent proposer au ministre des territoires en vue de leur désignation à titre d'**aires protégées d'initiative autochtone.**



Échéancier



Stage II Essipit

Validation des résultats

**Transfert et mobilisation des connaissances
par du matériel éducatif**

**Présentations aux membres d'Essipit et à la
communauté scientifique**

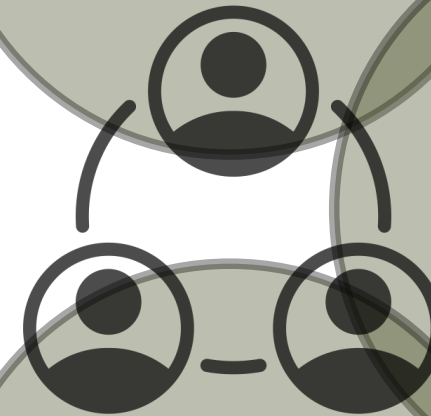
Dépôt initial du mémoire



En conclusion...



Observation
participante



Groupes de
discussion

Recherche
documentaire



Retombées escomptées

Développement d'outils de gestion appropriés

Consultations avec les instances gestionnaires des aires protégées

Retombées pour d'autres communautés souhaitant développer leurs propres aires protégées





La Table des partenaires

Chaire de leadership en enseignement (cle) en foresterie autochtone



Jean-Michel Beaudoin (Directeur)
Professeur Université Laval

Louis Bélanger (Co-directeur)
Professeur Université Laval

Pauline Suffice
Professionnelle de recherche Université Laval

Hugo Asselin
Professeur UQAT



Fondation de la faune du Québec

Vidéo et images :
Antoine Perrone
et Laurent Poliquin



Chaire Louis-Edmond-Hamelin de recherche nordique en sciences sociales

Bourses FRDF - Fonds de recherche et de développement en foresterie



Marc St-Onge, Kathleen Goulet et Jessie Moreau
Secteur Territoire et consultations, Essipit



Marie-Ève Deshaies
Biologiste, Sépaq

Coordonnées : rosalie.champagne-cote.1@ulaval.ca



Claude Samson
Spécialiste de la surveillance écologique, Parcs Canada

