



La Table des partenaires

Chaire de leadership en enseignement (cle) en foresterie autochtone

Partenariats économiques entre Autochtones et entreprises du secteur forestier au Québec PEAESFQ

Projet en cours

1



UNIVERSITÉ
LAVAL

Andrée-Anne Lafontaine Paul ¹

Jean-Michel Beaudoin ¹

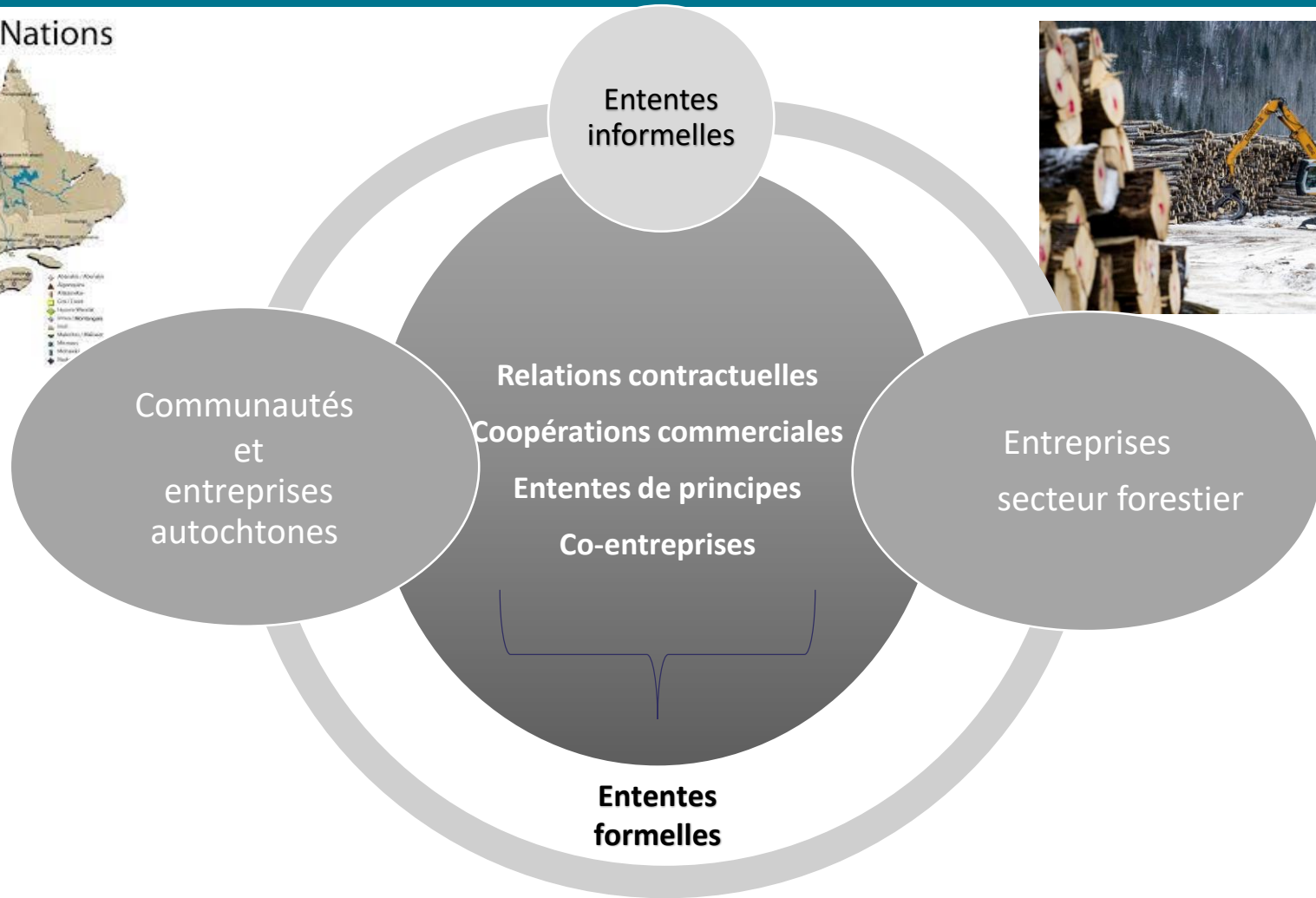
2



Guy Chiasson ²

2 juin 2021

En théorie...

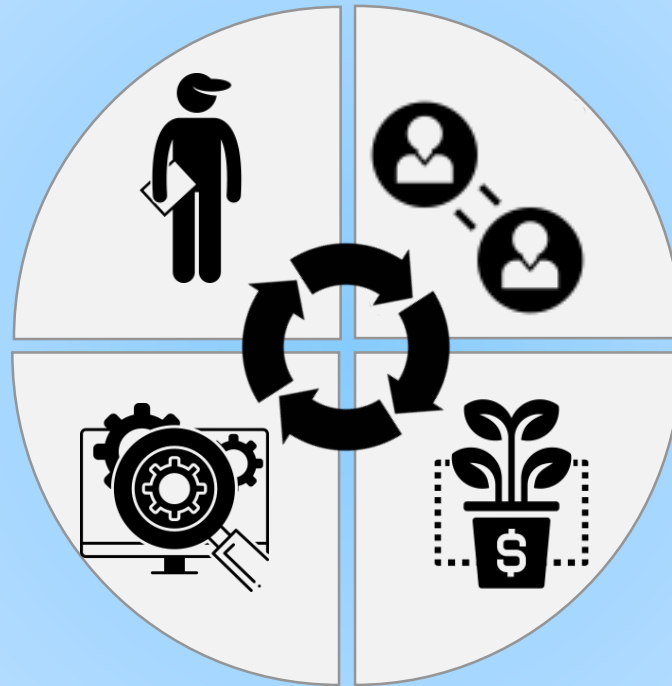


lapresse.com



En théorie...

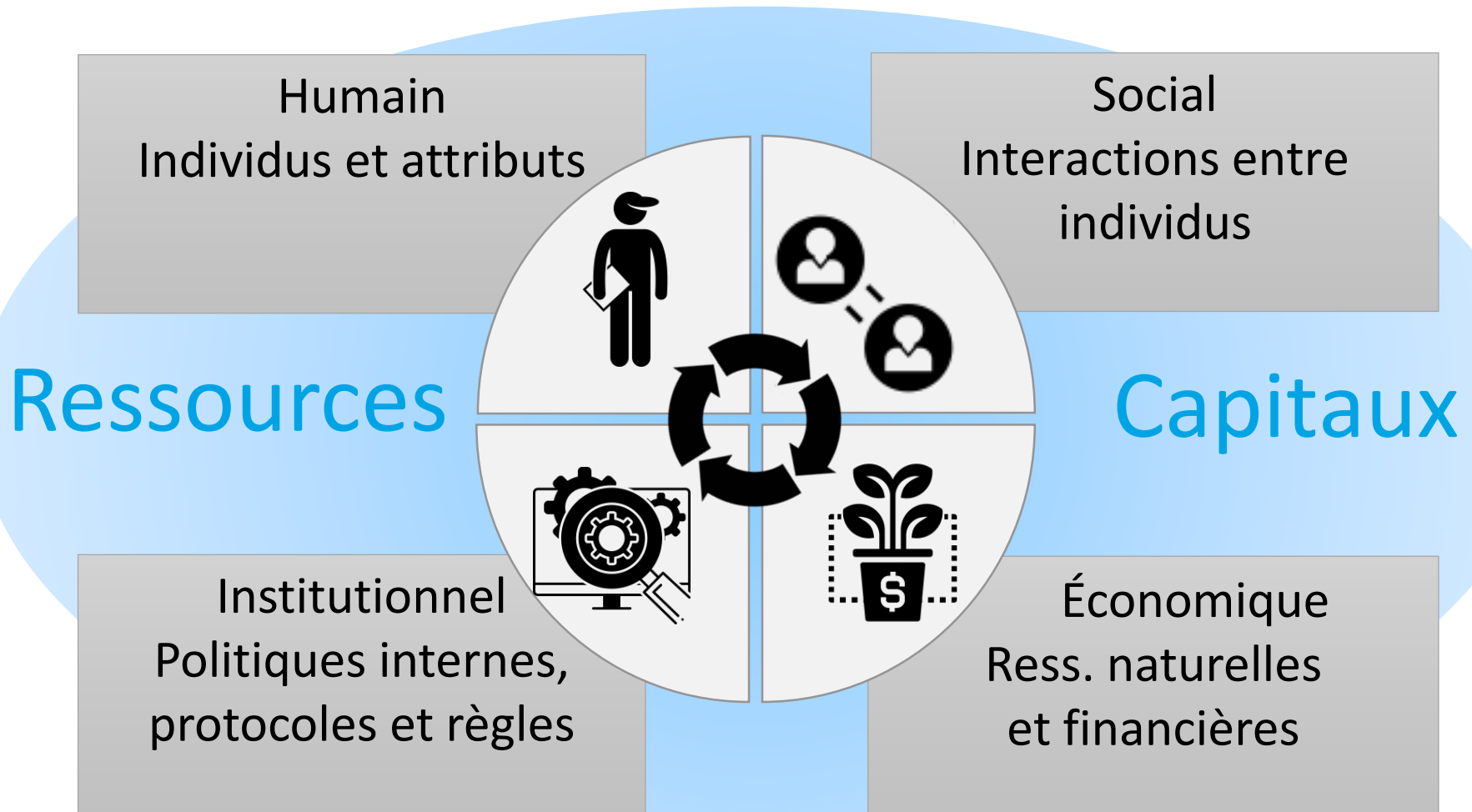
Ressources



Capitaux



En théorie...



Plusieurs avantages répertoriés



- Diversifier les sources de revenus/ maximiser les profits des entreprises
- La création d'emploi et l'accès à la main-d'œuvre
- L'accès à des opportunités d'affaires, développer de nouveaux marchés et produits
- Création d'entreprises autochtones
- Accès à des prêts provenant d'institution financières ou d'investisseurs privés
- Développement de capacités (ex: gain d'expérience en gestion d'entreprise)
- Accès /sécuriser des volumes de bois
- Rester compétitif sur le marché
- ...

Objectifs de recherche

1. Faire le **portrait** des partenariats économiques A-ESF au Québec
 - Mettre en évidence les objectifs et les obstacles
2. Évaluer l'investissement sur le plan du **capital** selon le **type d'entente partenariale** établie



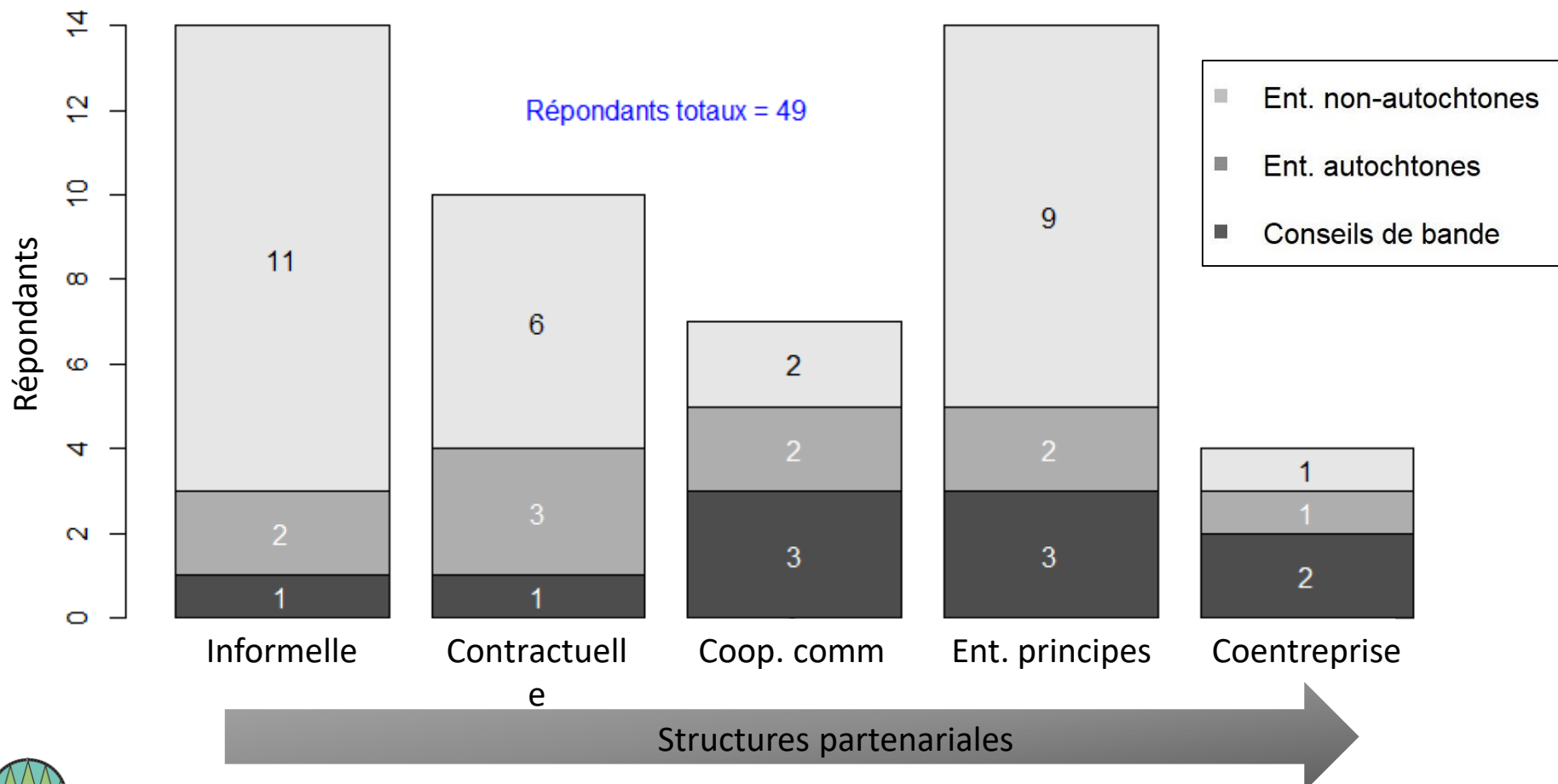
Méthodologie

- **Collecte de donnée : Sondage**
 - Élaboré avec l'aide d'un groupe de travail
 - Répondants ciblés:
 - Entreprises du secteur forestier québécois
 - Conseils de bande ou entreprises autochtones
 - 72 répondants / 1061 envois courriels
- **Interaction entre structures partenariales et capital**
 - Sélection de modèles
 - Inférence multimodèles



Résultats préliminaires

Structures partenariales des entreprises répondantes



Résultats préliminaires : Objectifs

- Création d'emploi/ Accès à la main-d'oeuvre
- Opportunités d'affaires
- Créations d'entreprises autochtones
- Compétitivité
- Amélioration image corporative



Résultats préliminaires: Obstacles fréquents

- Ressources techniques/ compétences en affaires
- Main-d'œuvre qualifiée dans les communautés
- Roulement de personnel
- Conditions du marché
- Méconnaissance & préjugés



lesoleil.com



Retombées escomptées

- Mise à jour des connaissances pour **soutenir les processus partenariaux** en place et futurs
- **Meilleure compréhension** des PEAESFQ
- **Visibilité aux efforts** des Premières Nations et des entreprises par rapport aux partenariats économiques
- **Outils d'accompagnement** aux partenaires actuels et futurs (CDEPNQL)



Échéancier

Été 2021

- Analyses
- Validation
- Présentations



Remerciements

Jean-Michel Beaudoin

Guy Chiasson

Marc J. Mazerolle



La Table des partenaires

Chaire de leadership en enseignement (cle) en foresterie autochtone



COMMISSION DE DÉVELOPPEMENT
ÉCONOMIQUE DES PREMIÈRES NATIONS
DU QUÉBEC ET DU LABRADOR



Conseil de l'industrie forestière du Québec



Fédération québécoise
des coopératives forestières

Fonds de recherche
Société et culture

Québec 



Forêts, Faune
et Parcs

Québec 

andree-anne.lafontaine-paul.1@ulaval.ca



Bibliographie

- Association Nationale de Foresterie Autochtone (ANFA), & Institut sur la gouvernance (IG). (2000). *Aboriginal-forest sector patnership : Lessons for futur collaboration*. Association Nationale de Foresterie Autochtone.
- Dura, H., Beaudoin, J.-M., & Rodon, T. (2021). Sowing the future:A better understanding of corporate-Indigenous community Economic partnerships in the Québec forestry sector. *The Forestry Chronicle*, 97(2), 1-13.
- Hickey, C. G., & Nelson, M. (2005). *Partenariats entre les Premières nations et le secteur forestier : Une enquête nationale* (a1607886). Sustainable Forest Management Network/Réseau de gestion durable des forêts.
- Stevenson, M. G., & Perreault, P. (2008). Capacity for what ? Capacity for whom ? Aboriginal capacity and Canada's forest sector. Réseau de gestion durable des forêts.

Photos et images:

- *Les assemblées générales de copropriété par visioconférence*. (s. d.). Consulté 21 mai 2021, à l'adresse <https://immobilier.lefigaro.fr/annonces/edito/acheter/j-emmenage/assemblees-generales-copropriete-visioconference>
- *Opérations forestières*. (s. d.). Coopérative forestière Ferland-Boilleau. Consulté 21 mai 2021, à l'adresse <http://coopfb.com/operation-forestiere/>
- *Propulser la foresterie à l'avant-garde de l'innovation*. (2018, avril 27). Le Soleil. <https://www.lesoleil.com/la-vitrine/une-foret-de-possibilites/propulser-la-foresterie-a-lavant-garde-de-linnovation-6b17fdceb76d853ae204c465087cdd80>
- *Québec veut doubler la récolte de bois d'ici 2080 | La Presse*. (s. d.). Consulté 21 mai 2021, à l'adresse <https://www.lapresse.ca/affaires/economie/2020-12-16/quebec-veut-doubler-la-recolte-de-bois-d-ici-2080.php>





La Table des partenaires

Chaire de leadership en enseignement (cle) en foresterie autochtone

Partenariats économiques entre Autochtones et entreprises du secteur forestier au Québec

Andrée-Anne Lafontaine Paul

andree-anne.lafontaine-paul.1@ulaval.ca



UNIVERSITÉ
LAVAL

